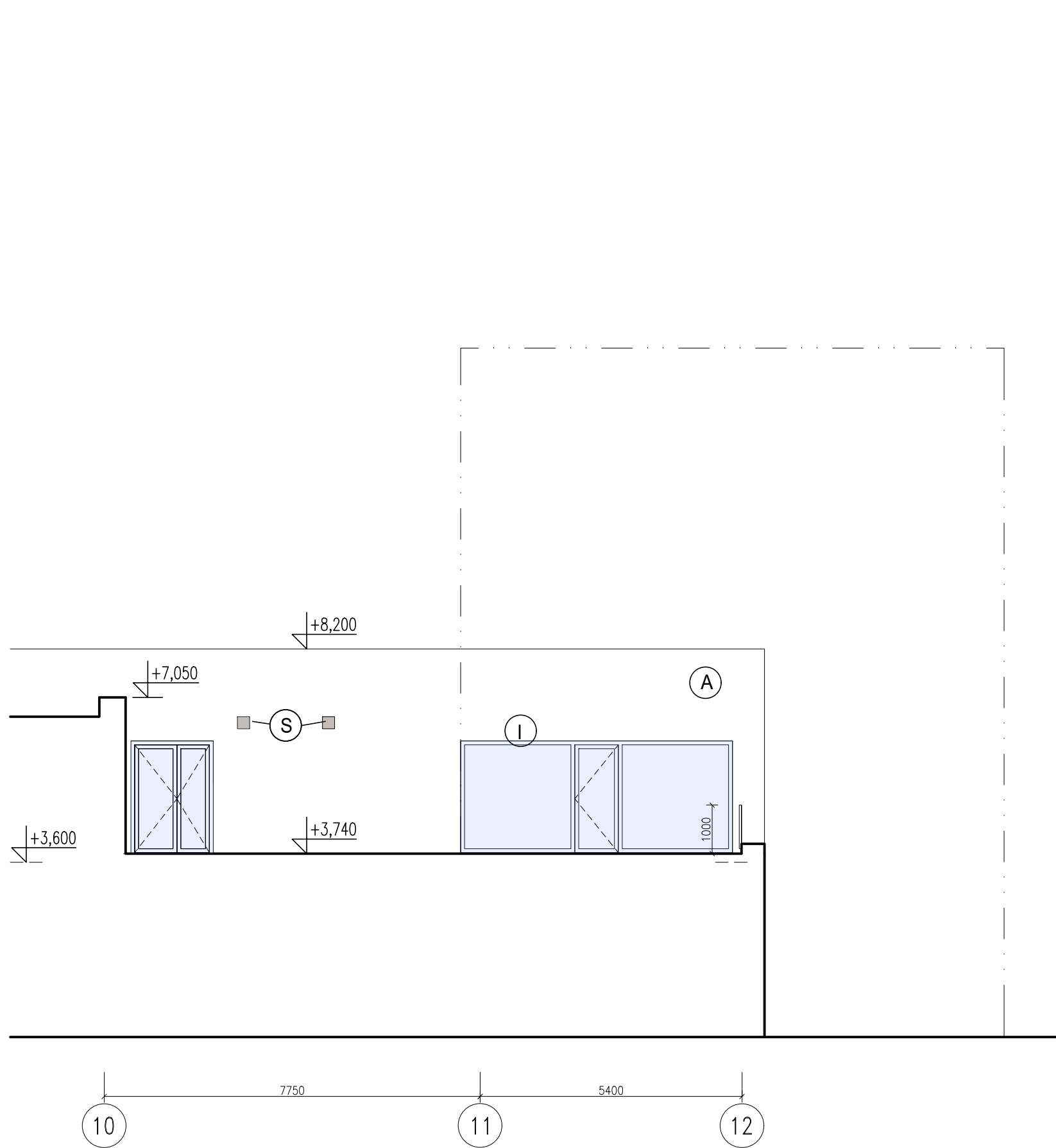
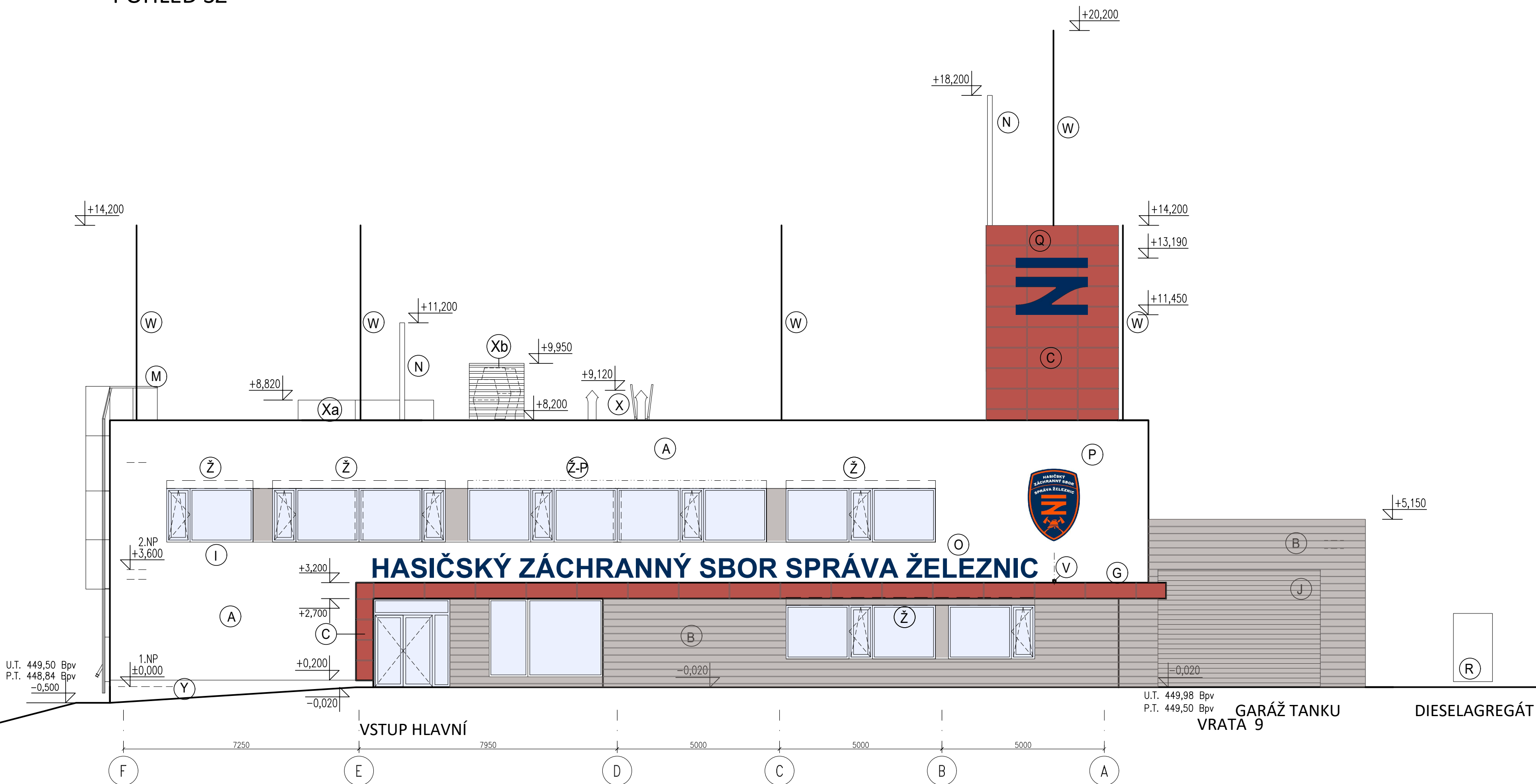


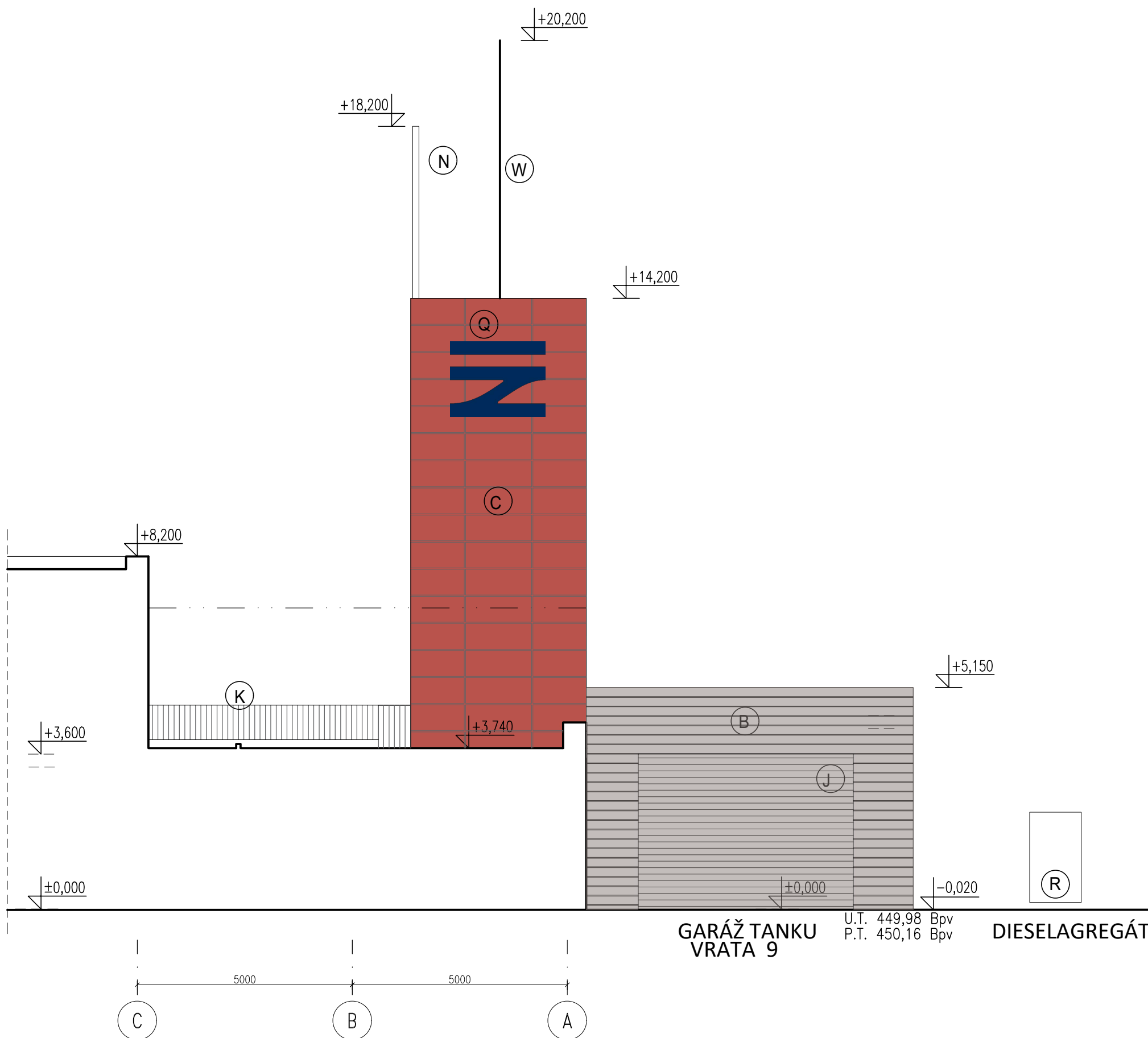
POHLED SZ



ŘEZPOHLED SZ



POHLED SV



ŘEZPOHLED SV

LEGENDA POVRCHŮ

- LOGO SZ, PLECHOVÉ ODSAZENÉ, MODŘE DLE MANUÁLU SPRÁVY ŽELEZNIC RSB 0-43-89
- KONTAKTNÍ ETICS, OMITKA BILÁ
- SOKL MIN. 200MM XPS + MOZAIKOVÁ OMITKA SVĚTLÉ SEDA
- PLECHOVÉ KAZETY VODOROVNÉ ŠEDÉ, RAL 7024
- PLECHOVÉ KAZETY OBDELNIKOVÉ ČERVENÉ, RAL 3000
- LEZECKÁ STĚNA LAMINAT
- TAHOKOV, OCEL ŽÁR. ZINKOVANÁ, OKO 100X74MM, PROPUSTNOST MIN. 70%
- CVIČNÁ STĚNA OCELOVÁ KOL, DŘEVĚNÉ OBLOŽENÍ
- NADOKENNÍ ŽALUZIE
- NADOKENNÍ ŽALUZIE - PŘÍPRAVA
- MEZIOKENNÍ VLOŽKY
- SKLENĚNÉ PLOCHY

LEGENDA PRVKŮ

- KONTAKTNÍ ETICS, OMITKA BILÁ
- VODOROVNÉ KAZETY, TM.ŠEDÝ PLECH RAL 7024
- OBDELNIKOVÉ KAZETY, ČERVENÝ PLECH RAL 3000
- LEZECKÁ STĚNA, TM.ŠEDÁ KONSTR. DESKA
- PROTISKLUZOVÁ VODOVÝZ. PŘEKLIŽKA
- TAHOKOV - PLETIVO 100 x 74mm
- MARKÝZA, ČERVENÝ PLECH, RAL 3000
- DVĚŘE PLECHOVÉ, HL. RÁM, TM. ŠEDÉ RAL 7024
- PROSKLENĚ VÝPLNĚ VČ. MEZIOK. VLOŽEK, HL. RÁM, TM. ŠEDÝ RAL 7024
- GARAŽOVÁ VRATA, TM. ŠEDÉ RAL 7024
- ZABRADLÍ, OCEL, SVISLÉ PROFILY, RAL 7024
- STŘEŠNÍ PASOVÉ SVĚTLÍKY, HLINÍK/POLYKARB. ČÍRÝ
- POŽÁRNÍ OCEL, ŽESBÍK
- STOŽARY (DETAILY V ČÁSTI STATIKA)
- NÁPIS HZS, POLYKARB., MODŘÁ SZ RSB 0-43-89
- ZNAM HZS SZ, NÁSVICENÝ (z markýzy)
- LOGO SZ, PLECHOVÉ ODSAZENÉ, POZVÍČENÉ
- DIESELAGREGÁT
- VZT ŽALUZIE DLE PODKLADU - viz část VZT, TM. ŠEDÉ RAL 7024
- PRÍZOVÉ DESKY
- VÝSTŘEŠNÍ POUSTĚNÉ DEŠT. PŘEPADU
- SEDIŠ PLAST RAL 7024
- VENKOVNÍ OSVĚTLENÍ - viz ELEKTRO
- JIMACÍ TYČ HROMOSVODU, výška 6m
- VZT OBDELNÉ, OMITKA
- VZT ZA LAMELOVÝ OCEL, ZAKRYTÍ FeZn
- SOKL MOZAIKOVÁ OMITKA SVĚTLÉ SEDA
- KLEMP, PRVKY
- OPLECHOVÁNÍ, VNĚJŠÍ PARAPETY, EXT. ZABRADLÍ - RAL 7024

POZNÁMKA - POPIS MATERIÁLŮ

BENOVNOST BUDE UPŘESNĚNA INVESTOŘEM NA ZÁKLADĚ VZORKŮ KONKRETNÍHO DODAVATELE

KAZETY ŠEDÉ PLECHOVÉ KAZETY VODOROVNÉ, PRŮBĚŽNÉ BEZ SVISLÉ SPÁRY, VÝŠKA 200MM + ZAPUŠTĚNÁ MEZERA 20MM, BARVA ŠEDÁ GRAPHITE GREY, KLADENÍ - LICOVAT S NADPŘAŽNÝM VRAT

KAZETY ČERVENÉ PLECHOVÉ KAZETY OBDELNIKOVÉ S VIDELEMI (ZAPUŠTĚNÝM) SPARAMI, VEL. 1535MM X 600MM, MEZERA 30MM, BARVA ČERVENÁ FLAME RED, RAL 3000, POLYESTEROVÝ LAK 35 µm TEXTUROVANÝ S METALIZOVÝM ODESKY, KLADENÍ - STĚNY OSOVÉ SOUHRNĚ

KLEMP, PRVKY OPLECHOVÁNÍ, VNĚJŠÍ PARAPETY, EXT. ZABRADLÍ - RAL 7024

Všechné rozměry je nutné na stavbě ověřit dle skutečného provedení. Stavba bude probíhat za pravidelného dozoru projektanta. V případě nejasností, nebo pokud budou zjištěny odchylky skutečnosti od PD, budou práce zastaveny a ihned upraveny projektantem, který navrhne další postup prací.

±0,000 = 450,00 Bpv

Evropská unie Evropská strukturální a investiční fondy Operační program Doprava		Ministerstvo dopravy Státní fond dopravní infrastruktury	
Orientační schéma:		Razbitko oprávněné osoby:	
Podpis:		Datum:	
Revize:	Datum:	Popis:	Kontroloval:
(000)		(Definitivní odevzdání dokumentace)	Ing.arch. Luboš Sejkora
Stavebník/Investor:		Správa železnic, státní organizace	
Adresa:		Dlážděná 1003/7, 110 00 Praha 1	
Základní informace:		Stavební správa západ	
Adresa:		Sokolovská 1995/278, 190 00 Praha 9	
Zhotovitel stavby:		SUDOP PRAHA a.s.	
Adresa:		Olšanská 2643/1a, Žitkov, 130 80 Praha 3	
Kontakt:		T: +420 604 236 211 E: lubos.sejkora@ipsu.cz	
Zhotovitel objektu:		SUDOP PRAHA a.s.	
Adresa:		Olšanská 2643/1a, Žitkov, 130 80 Praha 3	
Kontakt:		T: +420 604 236 211 E: lubos.sejkora@ipsu.cz	
Hlavní projektant (HPP):		Speciální:	
Ing.arch. Luboš Sejkora		Ing.arch. Martin Horáček	
		Odpovědný projektant:	
		Ing.arch. Luboš Sejkora	
		Zpracoval:	
		Ing.arch. Štěpánka Nesterová	
Název stavby/akce:		Areál HZS Cheb Vrázova ulice, k.ú. Cheb parc.č. 1393/12, 1399/17, 1404/4	
Název objektu:		Hlavní objekt - Architektonicko stavební řešení	
Název díla/části přílohy:		Pohledy architektonické SV a SZ	
Kód:		Cheb [620919]	
Stupeň dokumentace:		Datum zpracování:	
PDPS		28. 02. 2023	
		Formát:	
		10 x A4	
		Mřížka:	
		1:100	
		Paré:	
		Číslo přílohy:	
		2. 009a	
		Práce pro další informace:	